

クレーン対応高天井LED照明

耐振動・耐衝撃



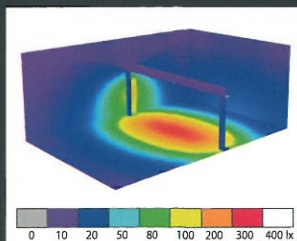
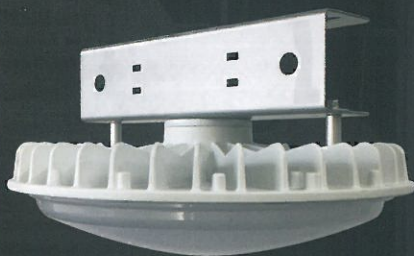
屋外対応

照明本体 (IP65)
専用電源 (IP67)

水銀灯400W～1000Wに対応

高天井LED【CORE】

グレア防止のドーム型レンズで眩しさを軽減。
広範囲の空間を照らす照明。

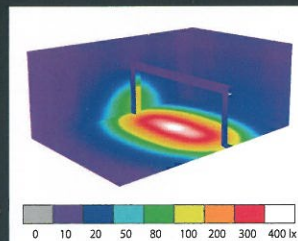
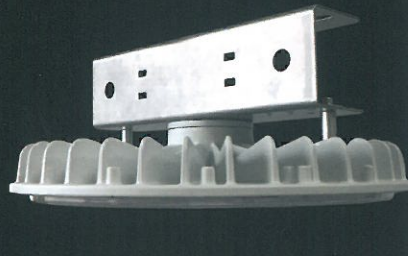


クレーンサイズ: W20m×H7.12m
製品: CKU-700-50DK 3台

タイプ	型式	消費電力	全光束	発光効率	配光角度
400	CKU-400-50DK	90W	13,010lm	144.6lm/W	115°
700	CKU-700-50DK	150W	21,420lm	142.8lm/W	115°
1000	CKU-1000-50DK	280W	39,230lm	140.1lm/W	115°

高天井LED【BRIGHT】

配光を絞ったレンズで無駄なく照射。



クレーンサイズ: W20m×H7.12m
製品: BKU-700-50HT 3台

タイプ	型式	消費電力	全光束	発光効率	配光角度
400	BKU-400-50HT	89.6W	13,580lm	151.5lm/W	80°
700	BKU-700-50HT	150.4W	23,660lm	157.3lm/W	80°
1000	BKU-1000-50ST	298.0W	45,730lm	153.4lm/W	50°

クレーン可動時の振動・衝撃に対する強度試験をクリア

耐衝撃試験 (JIS C 60068-2-27) 機械式運搬装置(ドッククレーン、フォークリフト等)で衝撃を受ける機器に対する試験

A. 繰り返しのある衝撃に対する試験条件 作用時間: 6.0ms 耐衝撃25G 計1500回(XYZ方向 正負 各250回)

B. 繰り返しのない衝撃に対する試験条件 作用時間: 11.0ms 耐衝撃50G 計18回(XYZ方向 正負 各3回)

耐振動試験 (JIS C 60068-2-6) 輸送、使用中に振動又は繰り返しの多い振動を受ける部品、機器、その他の電気製品に対する試験

A. 繰り返しのある振動に対する試験条件 振動数範囲: 10Hz～150Hz 加速度: 20m/s² 各軸方向の掃引サイクル数: 20

CKU

仕様
CKU
BKU

400

製品タイプ
400:400タイプ
700:700タイプ
1000:1000タイプ

50

色温度
50:5000K(標準)
40:4000K
30:3000K

DT

レンズ仕様
DT:透明レンズ(115°)【CR】
DK:拡散レンズ(115°)【CR】
HT:透明レンズ(80°)【BT】

共通仕様

品名	高天井LED CORE クレーン対応			高天井LED BRIGHT クレーン対応			
	【CR】400	【CR】700	【CR】1000	【BT】400	【BT】700	【BT】1000	
消費電力	90W	150W	280W	89.6W	150.4W	298W	
全光束	透明	14,320lm	24,530lm	45,840lm	13,580lm	23,660lm	45,730lm
	拡散	13,010lm	21,420lm	39,230lm	-	-	-
固有エネルギー消費効率	透明	159.1lm/W	163.5lm/W	163.7lm/W	151.5lm/W	157.3lm/W	153.4lm/W
	拡散	144.6lm/W	142.8lm/W	140.1lm/W	-	-	-
平均演色評価数	Ra70	Ra70	Ra70	Ra80	Ra80	Ra80	
配光角度	115°	115°	115°	80°	80°	50°	
使用温度範囲	-30℃~+60℃	-30℃~+60℃	-30℃~+60℃	-30℃~+60℃	-30℃~+60℃	-30℃~+60℃	
定格寿命	60000h	60000h	60000h	60000h	60000h	60000h	
IP保護等級(本体)	IP65	IP65	IP65	IP65	IP65	IP65	
保証期間	5年	5年	5年	5年	5年	5年	

※使用環境温度は、放熱を妨げない設置環境での温度範囲です。
※上記仕様は2017年8月現在の仕様です。製品仕様は予告なく変更する場合があります。

共通電源仕様

高天井LED				
品名	400専用電源	700専用電源	【CR】1000専用電源	【BT】1000専用電源
型式	NSP400-90	NSP700-150	NSP1000-280	NSPB1000-300
定格電圧	AC100V/200V/220V	AC100V/200V/220V	AC100V/200V/220V	AC100V/200V/240V
寸法	W243mm×D75mm×H44mm	W243mm×D75mm×H44mm	W235mm×D98mm×H44mm	W235mm×D98mm×H44mm
質量	1400g	1400g	1800g	1800g
入力電圧	AC100V~AC254V	AC100V~AC254V	AC100V~AC254V	AC100V~AC254V
電源周波数	50Hz/60Hz	50Hz/60Hz	50Hz/60Hz	50Hz/60Hz
入力電流	0.9A(100V)/0.45A(200V)	1.5A(100V)/0.75A(200V)	2.8A(100V)/1.4A(200V)	3.1A(100V)/1.6A(200V)
出力電圧	DC42V	DC42V	DC150V	DC125V
IP保護等級	IP67	IP67	IP67	IP67
力率	100V:99%/200V:98%	100V:99%/200V:98%	100V:99%/200V:98%	100V:99%/200V:98%
適合規格	PSE適合	PSE適合	PSE適合	PSE適合

※上記仕様は2017年8月現在の仕様です。製品仕様は予告なく変更する場合があります。

■開発・製造元

■お問い合わせ



関東事業所 / 物流センター 〒340-0834 埼玉県八潮市大曾根1503-1
TEL.048-951-1041 FAX.048-951-1042

本社 〒986-0853 宮城県石巻市門脇字元浦屋敷2-20
TEL.0225-95-1123 FAX.0225-95-2836

URL <http://niinuma.jp> Mail info@niinuma.jp